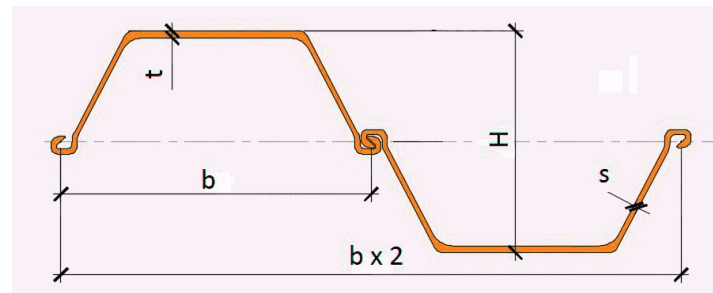


## Основные характеристики производимых шпунтов



Профиль	Размеры				Площадь сечения	Weight   Hmotnost   Gewicht   Massa		Момент инерции	Упругий момент сопротивления	Статический момент сопротивления	Пластический момент сопротивления	КЛАСС **								
	b	H	t	s		Одиночная свая	Стена					S 270GP	S 355GP	S 390GP	S 430GP					
	mm	mm	mm	mm		cm <sup>2</sup> /m	kg/m					kg/m <sup>2</sup>	cm <sup>4</sup> /m	cm <sup>3</sup> /m	cm <sup>3</sup> /m	cm <sup>3</sup> /m				
	IIIIn	400	290	13,0		9,0	198,1					62,2	155,5	23206	1600	893	1785	2	2	2*
VL 504A*	500	340	11,2	8,7	161,7	63,5	127,0	24198	1423	810	1619	2*	2*	2*	2*					
VL 504*	500	340	12,0	9,0	169,7	66,6	133,2	25575	1504	854	1709	2*	2*	2*	2*					
VL 504K*	500	340	13,0	9,3	179,1	70,3	140,6	27233	1602	908	1816	2*	2*	2*	2*					
VL 507A	500	437	17,5	10,2	235,2	92,3	184,6	61185	2800	1601	3202	2	2	2*	2*					
VL 601	600	310	7,5	6,4	98,3	46,3	77,2	11530	744	432	864	2	3	3*	3*					
VL 601K	600	310	7,8	6,8	102,9	48,5	80,8	12019	775	452	903	2	3	3*	3*					
VL 602A	600	310	8,0	7,3	109,0	51,3	85,5	12499	806	472	943	2	3	3*	3*					
VL 602	600	310	8,4	7,6	113,3	53,4	89,0	13046	842	492	984	2	3	3*	3*					
VL 602K	600	310	8,8	7,9	117,7	55,4	92,3	13590	877	513	1025	2	2	2*	3*					
VL 603A	600	320	9,0	8,0	130,6	61,5	102,5	18205	1138	635	1271	3	4	4	4					
VL 603	600	320	9,6	8,2	136,3	64,2	107,0	19199	1200	669	1338	3	3	4	4					
VL 603K*	600	320	9,8	9,0	143,9	67,8	113,0	19853	1241	694	1389	3*	3*	3*	4*					
VL 603Z*	600	322	10,0	10,0	153,1	72,1	120,2	20930	1300	732	1464	3*	3*	3*	4*					
VL 603Z11*	600	320	11,0	11,0	166,9	78,6	131,0	22470	1404	792	1583	2*	3*	3*	3*					
VL 604A	600	390	9,6	8,8	150,8	71,0	118,3	30495	1564	885	1770	3	3	3	4					
VL 604	600	390	10,0	9,0	155,2	73,1	121,8	31548	1618	915	1830	3	3	3	4					
VL 604K	600	390	10,4	9,2	159,7	75,2	125,3	32600	1672	945	1890	3	3	3	3					
VL 604Z*	600	390	10,8	10,0	168,8	79,5	132,5	34087	1748	992	1985	2*	3*	3*	3*					
VL605A	600	420	10,7	9,0	162,5	76,5	127,5	38243	1821	1035	2070	2	3	3	3					
VL605	600	420	12,3	9,2	174,2	82,1	136,8	42433	2021	1143	2286	2	2	2	3					
VL 605K*	600	420	12,4	10,0	182,0	85,7	142,8	43435	2068	1176	2352	2*	2*	2*	3*					
VL 606A	600	430	13,4	9,0	181,3	85,4	142,3	47402	2205	1243	2487	2	2	2	2					
VL 606	600	430	15,8	9,3	199,3	93,9	156,5	53785	2502	1406	2812	2	2	2	2					

\*Доступно по запросу

\*\* Классы прочности по EN 1993 - 5:2007